

| 図番 | 品名 | 数量 | 単位 | 備考 | 図番 | 数量 | 単位 | 備考 |
|----|------------|----------|----|----|--------------|----------|----|----|
| △ | 表面処理仕様変更 | 77.4.2 | 付井 | △ | 図No. 06-3644 | 00.11.2 | 日野 | |
| △ | 表面処理仕様変更 | 78.10.18 | 船井 | △ | ヒーター | 03.11.7 | 平木 | |
| △ | SUS→SWRM変更 | | | △ | ヒーター | | | |
| △ | 表面処理仕様変更 | 78.12 | 船井 | △ | ヒーター | 78.12.18 | 平木 | |
| △ | 表面処理仕様変更 | 78.04.17 | 中野 | △ | 船印仕様変更 | 78.04.28 | 船井 | 山下 |

| ヒーター仕様 | |
|---------|---|
| 定格電圧 | DC24V |
| 使用温度範囲 | -30℃～+60℃ |
| 使用電圧 | DC18V-32V |
| 最大電流 | 3.5A以下 (at -30℃) |
| 定格電流 | 2A以下 |
| ミラー表面温度 | 15℃以上 / (at -30℃) 60℃±10℃ / (at 25℃) |

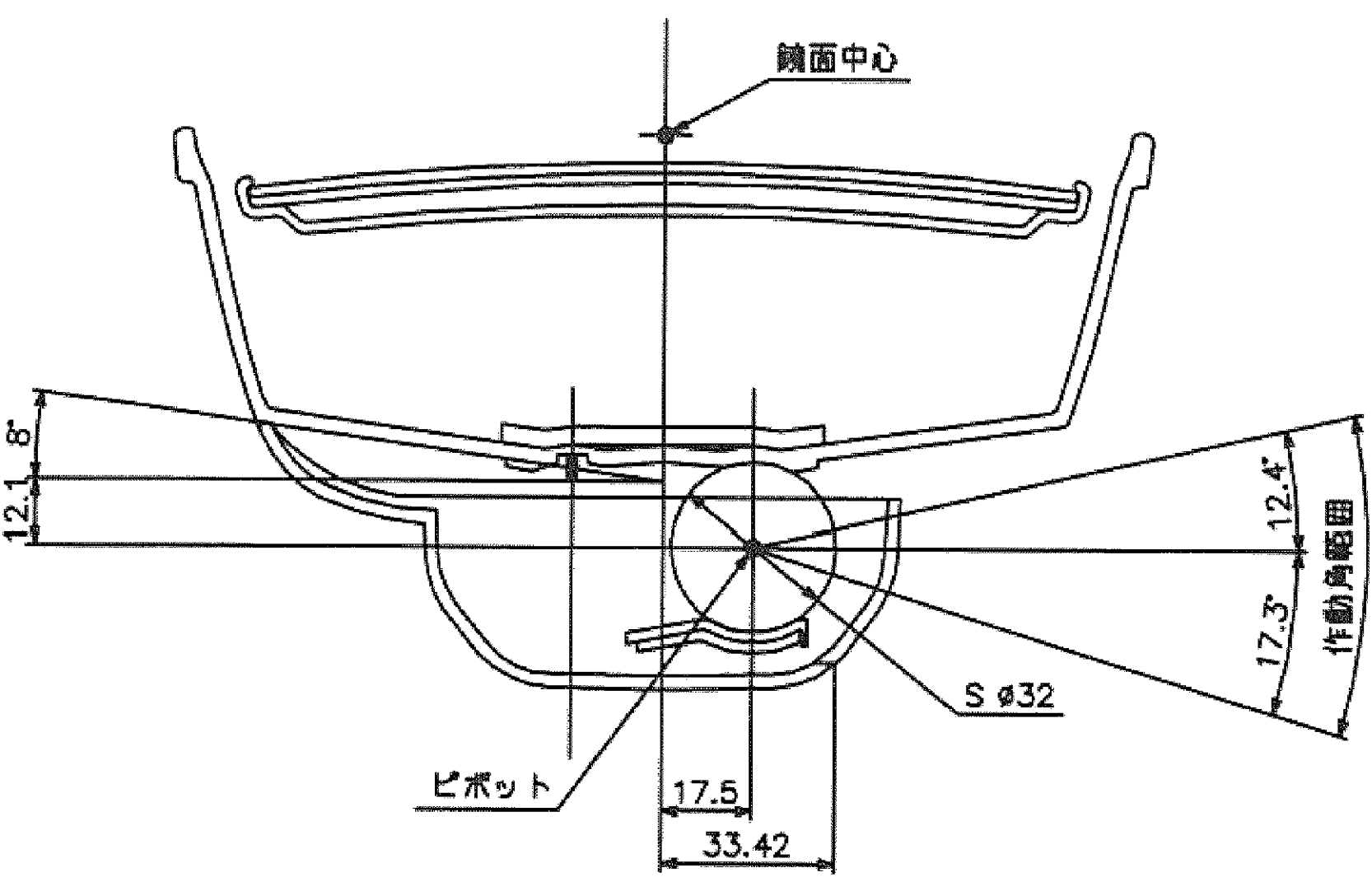
| モーター仕様 | |
|--------|---------------------------|
| 可動可能電圧 | 20～29 VDC |
| 定格電圧 | 24 VDC |
| 消費電流 | 275 mA |
| 重さ | 水平 7±2/a 垂直 7±2/a |
| あそび | 水平 0.5° 垂直 0.5° |
| 可動角度 | 水平 28° 垂直 14° |
| 手動トルク | 150 N・cm (15.3 kg・cm) |
| 電動トルク | 40.0 N・cm (4.08 kg・cm) |
| 使用温度 | -40～+20 °C |
| ノイズ | 65 dB |
| 電圧 | 256 g |

- 注 記
- ミラーの鏡面サイズは、310x160xR20とする。
 - ピボット保持トルクは、980～1180N・cm(100～120Kg・cm)とする。
 - ヒーター仕様は、上記による。
 - 形状規格は、形状規格データによる。
 - ピボット部カバの接着力は、78～147N・cm(8～15kg・cm)とする。

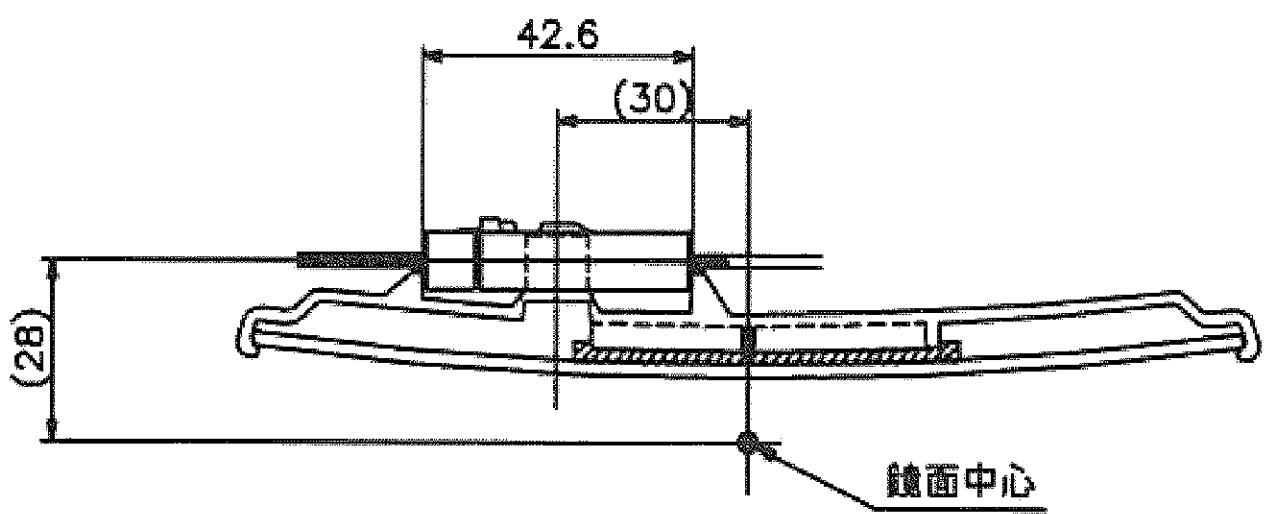


| | | | | | | | |
|---|---|----------------------|------------|----|--------|------------|-------------------|
| 4 | 4 | TAPPING SCREW (4x12) | 1922001114 | 22 | SWRM12 | | (8x10) 補給 3x61x12 |
| 4 | 4 | BUTYL TAPE | 5202004000 | 21 | | φ5X100 | ノートン No.K5A20 |
| 2 | 2 | BUTYL TAPE | 5202003000 | 20 | | φ3.5x9x80 | |
| 3 | | REAR HOLDER | 1733001011 | 19 | | | 矢崎 7157-3697-80 |
| 1 | 1 | REAR HOLDER | 1733000901 | 18 | | | 矢崎 7157-3696-30 |
| 2 | | FEMALE HOUSING | 1730301003 | 17 | | | 矢崎 7128-1855 |
| 2 | 1 | MALE HOUSING | 1730200503 | 16 | | | 矢崎 7222-1858 |
| 8 | 8 | TAPPING SCREW (4x12) | 1922001012 | 15 | SWRM12 | | (8x10) 補給 3x61x12 |
| 4 | 4 | SCREW (6x40) | 1900022102 | 14 | SWRM | | 5p-F e / 2a8C |
| 3 | 3 | SCREW (4x14) | 1903001502 | 13 | SWRM12 | | 補給 5p-F e / 2a8C |
| 1 | 1 | SPACER | 0510020101 | 12 | P P | t2.0 | |
| 1 | 1 | HOLDER | 0300205102 | 11 | SPCC | t2.0 | 5p-F e / 2a8C |
| 1 | 1 | REINFORCE | 0420001001 | 10 | ADC12 | t3.5 | アロジウム上塗り |
| 1 | 1 | MOTOR PLATE | 0310209201 | 9 | AAS | t2.0 | |
| 1 | 1 | MOTOR COVER | 0900201301 | 8 | EPDM | t0.5 | |
| 1 | 1 | MOTOR | 1720002000 | 7 | | | 1KV (550/081) |
| 1 | 1 | HEATER | 1700012000 | 6 | | 270x140 | |
| 1 | 1 | MIRROR HOLDER | 0310209001 | 5 | P P | t2.0 | |
| 4 | 4 | CUSHION | 5202014000 | 4 | | φ3.0x15x35 | |
| 1 | 1 | LENS | 0000212000 | 3 | GLASS | t1.8±0.2 | |
| 1 | 1 | COVER | 0900201101 | 2 | AAS | t2.5 | |
| 1 | 1 | HOUSING | 0120211001 | 1 | AAS | t3.0 | |

| 図番 | 品名 | 数量 | 単位 | 備考 | 図番 | 数量 | 単位 | 備考 |
|----------------------------------|------------|----------|-------------|-----------|--------------|---------------------|--------|------|
| 二角法 THIRD ANGLE PROJECTION | 尺貫 SCALE | 1:1 | 日付 DATE | '94.02.10 | 名義 PART NAME | MIRROR ASSY-BACK,RH | (A590) | 8128 |
| 承認 APPROVED | 検閲 CHECKED | 図面 DRAWN | 部号 PART NO. | 白浜 | 96301 10204 | | 016. | 08 |
| 重量 MASS | | | | | | | | |
| 96301 10204 (ヒーター) | | | | | | | | |
| 96301 10204 (ヒーター) | | | | | | | | |
| 大東プレス工業株式会社 | | | | | | | | |
| DAITO PRESS MFG.CO.,LTD. | | | | | | | | |
| Naom0001 | | | | | | | | |

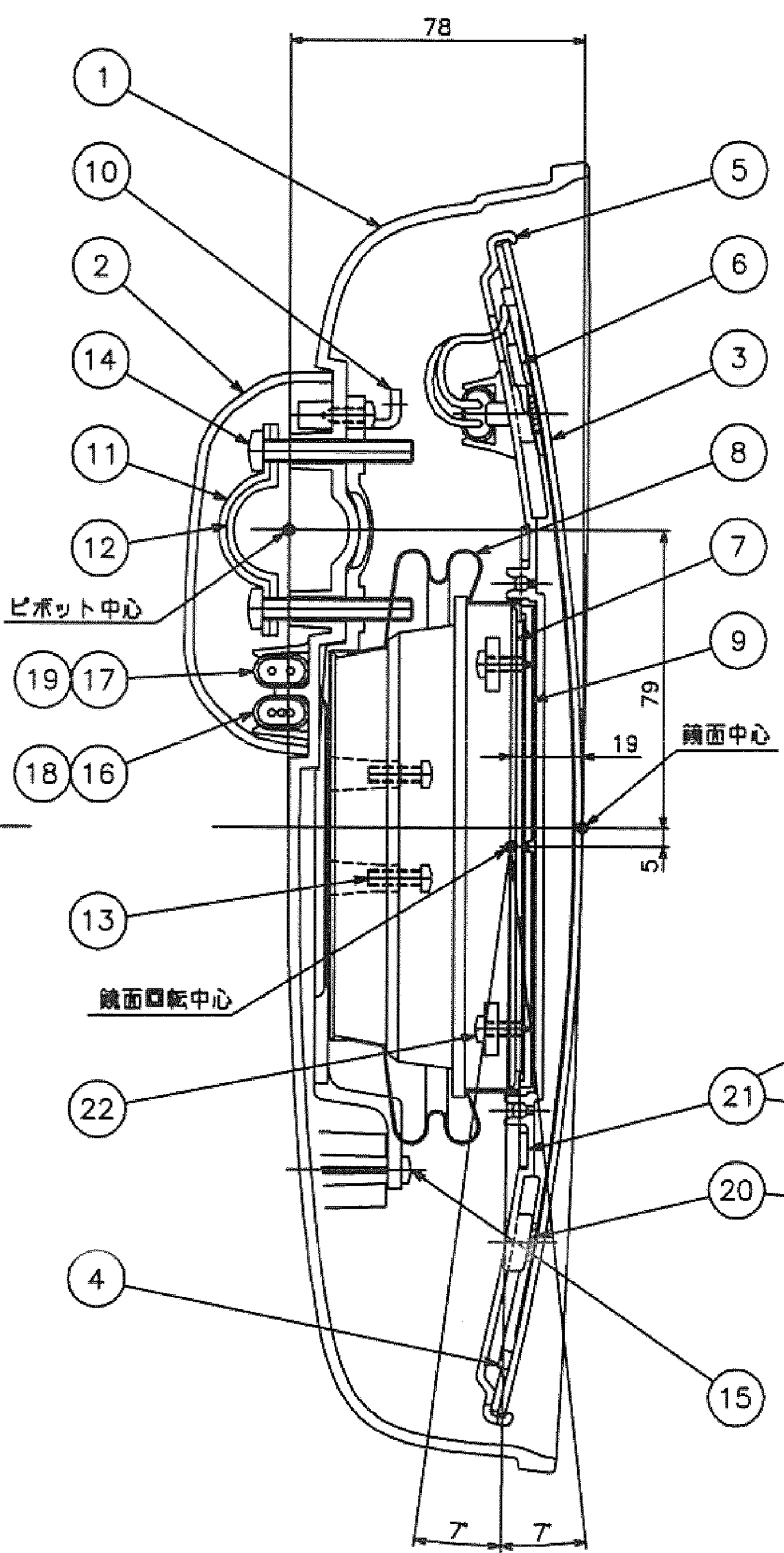
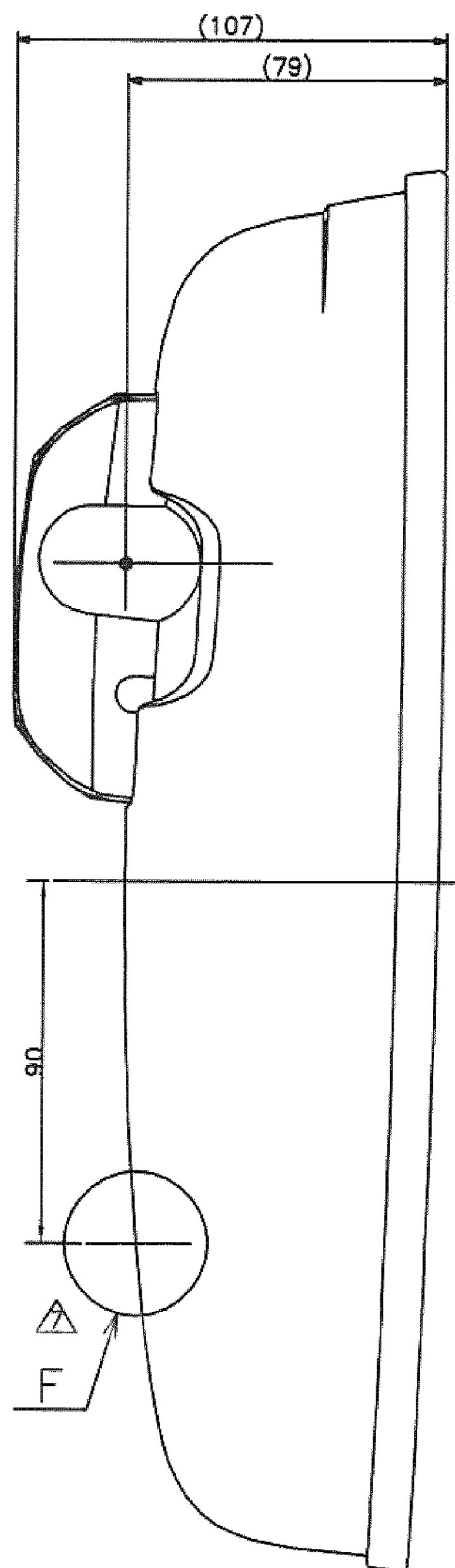
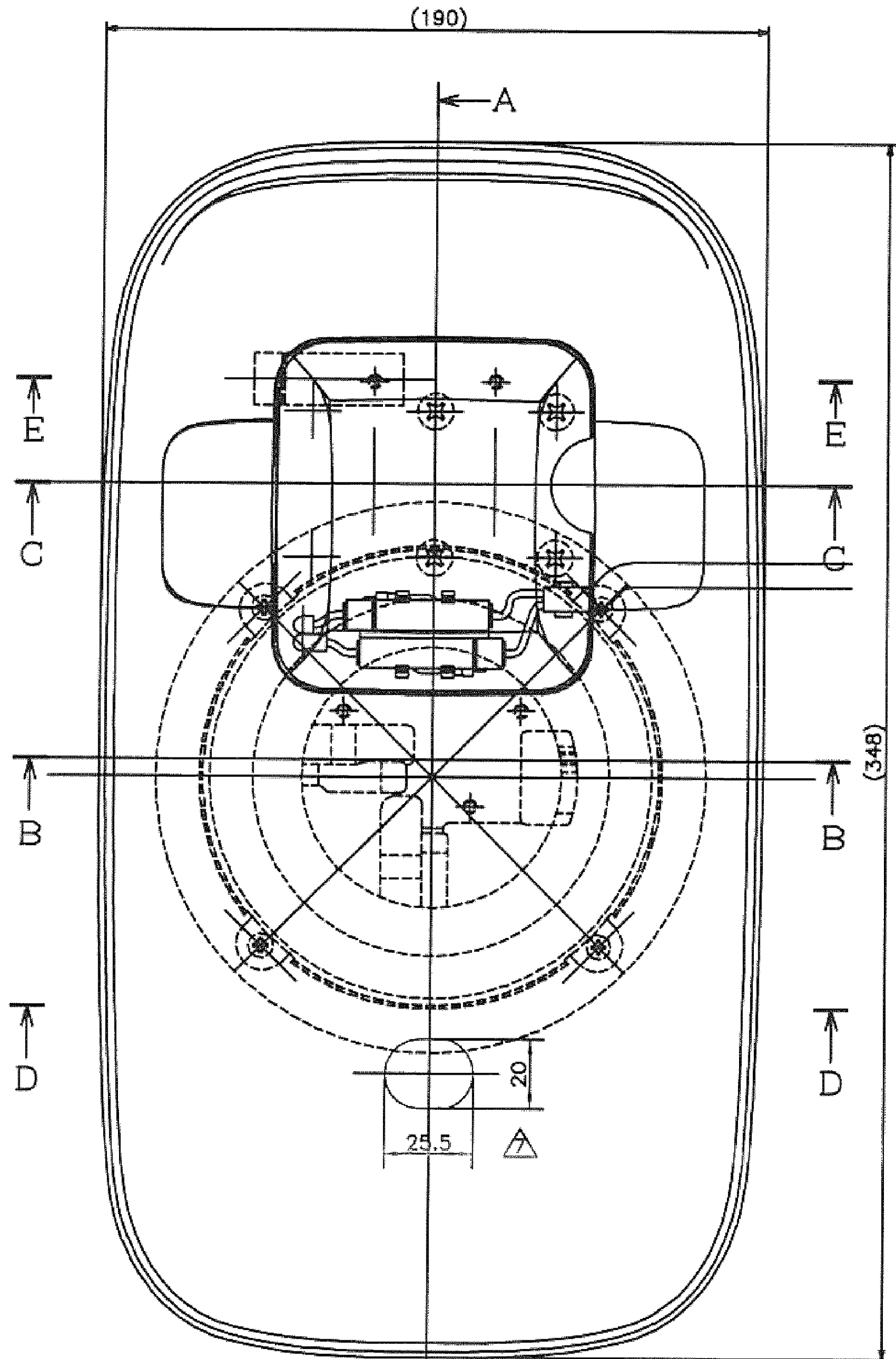


SECTION:C-C



SECTION:E-E

| 作動角範囲 |
|-------------|
| ピボット1 29.7° |

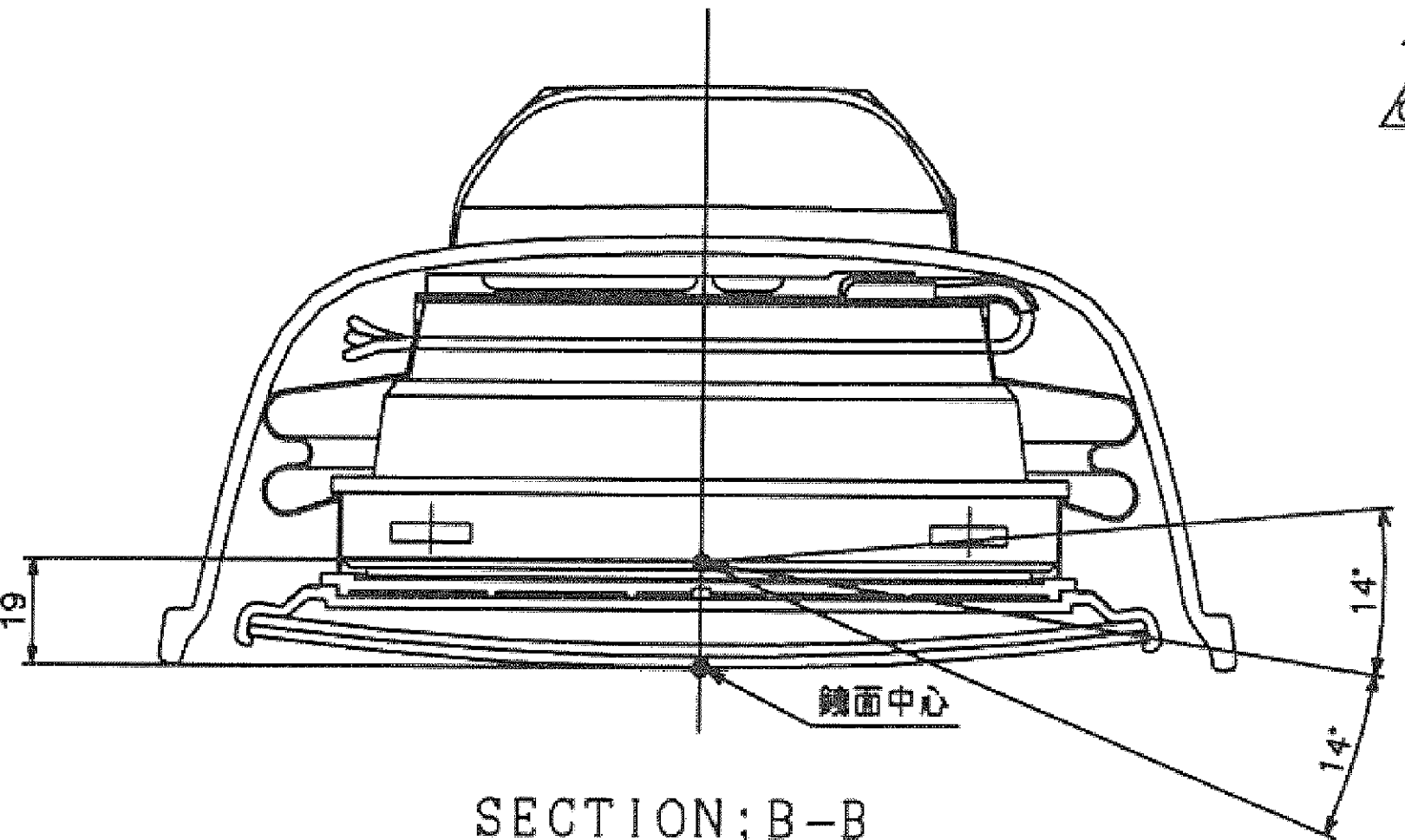
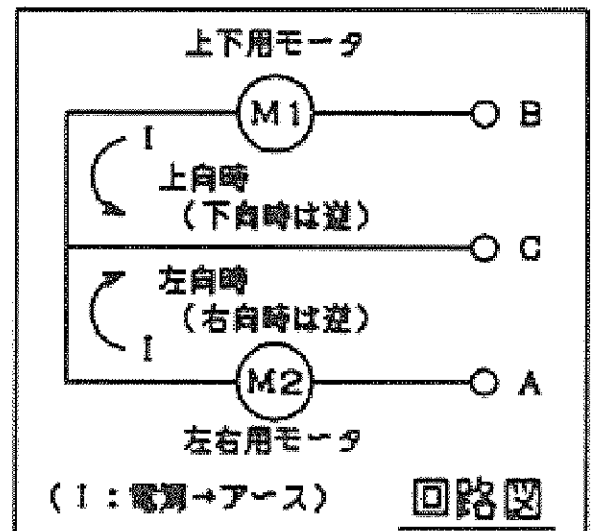


SECTION:A-A

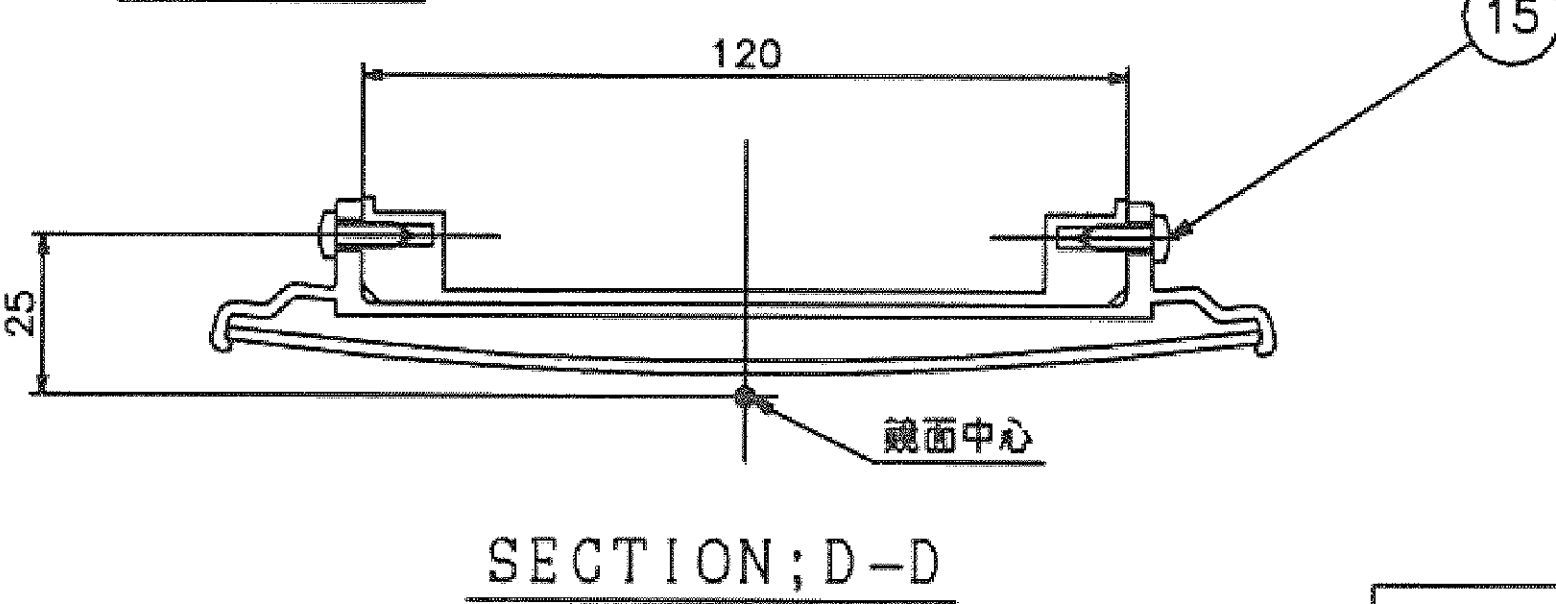
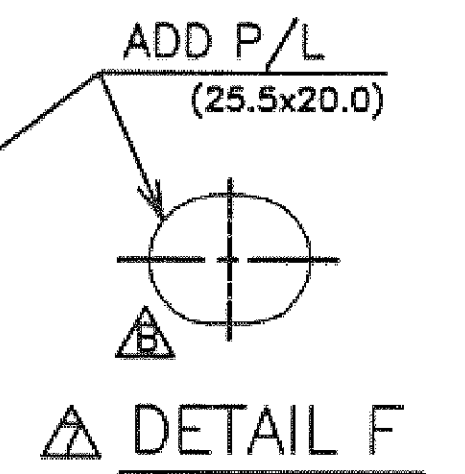
| 品名 | 数量 | 単位 | 備考 |
|----------|----|----|------------|
| Y03MW | | | (電動可動ミラー用) |
| Y03FW-2P | | | (ヒーターミラー用) |

コネクタ仕様

| 図番 | 品名 | 数量 | 単位 | 備考 |
|----|-------|---------|-----|----|
| A | 08-04 | AYS 0.5 | G | |
| B | 08-08 | AYS 0.5 | B R | |
| C | 08-01 | AYS 0.5 | L | |
| D | 08-08 | AYS 0.5 | R | |
| E | 08-08 | AYS 0.5 | B | |



SECTION:B-B



SECTION:D-D

| 図番 | 品名 | 数量 | 単位 | 備考 |
|------|-------|------------|----|------|
| あり | UDマーク | 1.35kg ±5% | | |
| なし | なし | 1.32kg ±5% | | |
| ヒーター | 刻印 | 質量 | 材料 | 部品名称 |

| 通称番号 | 図番名称 | 図番 | 数量 | 単位 | 備考 |
|------|---------------------|----|-------------|----|----|
| | MIRROR ASSY-BACK,RH | | 96301 10204 | 58 | 実測 |

THIS DOCUMENT IS FOR INTERNAL USE AND THE SUPPLIER CONCERNED ONLY